

Museo Bernaldo de Quirós

Colección de arte





Idea original, diseño y maquetación

Rogelio García Aguado

Fotografías y catalogación

Fondo gráfico y documental del I.E.S. Bernaldo de Quirós. Varios autores.



IBQ



Garrido **ACOSTA**, Luis. (1obra)

Garrido ACOSTA, Luis.
Ávila, 1952
Portón, hacia 1983.
Acrílico sobre tabla, 180 x 120 cm.



ADELANTADO Enfedaque, Félix (4 obras)

ADELANTADO Enfedaque, Félix.
Zaragoza 1911-2001.
Paisaje mudo, 1977.
Óleo sobre tela y arena, 64x54 cm.



ADELANTADO Enfedaque, Félix.
Zaragoza 1911-2001.
Paisaje, 1978.
Óleo sobre tela y arena, 64x54 cm.



ADELANTADO Enfedaque, Félix.
Zaragoza 1911-2001.
Paisaje castellano, 1977.
Óleo sobre tela y arena, 64x54 cm.

ADELANTADO Enfedaque, Félix.
Zaragoza 1911-2001.
Sin título, 1978.
Óleo sobre tela y arena, 64x54 cm.



ALBA, Fernando. (4 obras)

ALBA, Fernando.
Salas, 1944.
Aluminio 3, 1981.
Aluminio, 86,5 x 45 x 3 cm.



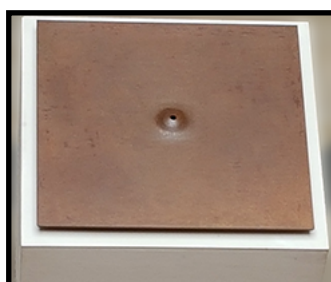
ALBA, Fernando.
Salas, 1944.
Homenaje a la Dama de Elche, hacia 1973.
Aluminio y mármol, 17,5 x 16,5 x 33 cm.
Numerada 2/6 y firmada.



ALBA, Fernando.
Salas, 1944.
Sin título, 1981.
Serigrafía, 70 x 100 cm.
Numerada 42/150 y firmada.



ALBA, Fernando.
Salas, 1944.
Sin título, 2007.
Acero, 72,5 x 76,2 x 6 cm.



ALÓS i Tormo Angelina. (1 obra)

ALÓS i Tormo, Angelina.
Valencia, 1917 - Esplugues de Llobregat 1997.
Quelonio, hacia 1975.
Cerámica, 33 x 24 x 11 cm.



ÁLVAREZ MIRANDA, Pedro. (2 obras)

ÁLVAREZ MIRANDA, Pedro.
Oviedo, 1903-1990.
Varadero, 1979.
Acuarela, 50 x 36 cm.



ÁLVAREZ MIRANDA, Pedro.
Oviedo, 1903-1990.
En el camino a la montaña, 1980.
Acuarela, 50 x 36 cm.



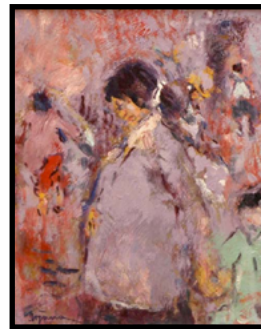
ARIAS Canga, José. (1 obra)

ARIAS Canga, José
Gijón, 1953.
Sin título
Óleo sobre madera 99,5 x 99 cm.



ARJONA, Francisco. (1 obra)

ARJONA, Francisco.
Torredonjimeno (Jaén), 1944.
Gitanos, 1975.
Óleo sobre tabla, 21 x 16 cm.



ARRANZ BRAVO, Eduardo y BARTOLOZZI, Rafael. (1 obra)

ARRANZ BRAVO, Eduardo. Barcelona, 1941
BARTOLOZZI Lozano, Rafael. Pamplona, 1943 - Tarragona, 2009.
Sin título, 1980.
Litografía, 70 x 56 cm. Numerada 15/100 y firmada.



ARROYO, María Teresa. (1 obra)

ARROYO, María Teresa.
Oviedo, 1916.
El Aramo, 1979.
Óleo sobre cartón entelado, 53 x 43 cm.



BARJOLA, Juan. (3 obras)

BARJOLA, Juan.
Badajoz, 1919-2004.
Homenaje a Velázquez, 1980.
Serigrafía, 90 x 63 cm.
Numerada /75 y firmada.



BARJOLA, Juan.
Badajoz, 1919-2004.
Tauromaquia, 1973.
Serigrafía retocada al gouache, 83 x 72 cm.
Numerada 40/75 y firmada.

BARJOLA, Juan.
Badajoz, 1919-2004.
El perro de Goya, 1976. Serigrafía, 65 x 50 cm.
Numerada 105/200 y firmada.



BARÓN, Francisco. (1 obra)

BARÓN, Francisco.
Madrid, 1931 - 2006.
Origen, hacia 1977.
Bronce pulido y patinado con peana de latón.
Fundición a la arena, 20,5 x 24,5 x 26 cm. (cerrada).
Numerada 84/92 y firmada.



BARTOLOMÉ García, Adolfo. (1 obra)

BARTOLOMÉ García, Adolfo.
Gijón, 1938.
Figuras, hacia 1973.
Litografía, 68,5 x 49 cm.



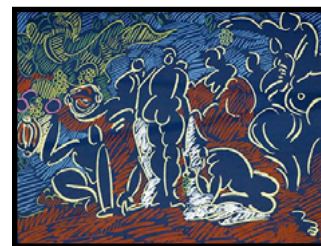
BRINKMANN, Enrique. (1 obra)

BRINKMANN, Enrique.
Málaga, 1938.
Sin título, 1976.
Aguafuerte, 65 x 50 cm.
Numerada 105/200 y firmada.



CABALLERO, José. (1 obra)

CABALLERO, José.
Huelva, 1916 – Madrid, 1991.
Sin título, 1977.
Litografía, 65 x 50 cm.
Numerada 105/200 y firmada.



CALVO Abad, Manuel. (3 obras)

CALVO Abad, Manuel.
Oviedo, 1934 - Madrid, 2018.
Bañistas, 1973. 100 x 70 cm.
Numerada 83/150 y firmada.



CALVO Abad, Manuel.
Oviedo, 1934 - Madrid, 2018.
Mineros, 1957.
Óleo sobre tabla, 71 x 101 cm.



CALVO Abad, Manuel.
Oviedo, 1934 - Madrid, 2018.
Sin título.
Plástico, 18 x 21 x 9,5 cm.

CANOGAR, Rafael. (1 obra)

CANOGAR, Rafael.
Toledo, 1935.
Sin título, 1976.
Serigrafía, 65 x 50 cm.
Numerada 105/200 y firmada.



Álvarez CARAVIA, Ruperto. (2 obras)

Álvarez CARAVIA, Ruperto.
Oviedo, 1919 - 1993.
Coaña, 1975.
Óleo sobre tabla, 39 x 29 cm.



Álvarez CARAVIA, Ruperto.
Oviedo, 1919 - 1993.
Casielles, 1981.
Óleo sobre lienzo, 45 x 37 cm.



CASARIEGO, Francisco. (1 obra)

CASARIEGO, Francisco.
Oviedo, 1890 – 1958.
Día gris, hacia 1940.
Óleo sobre tela, 42 x 34 cm.



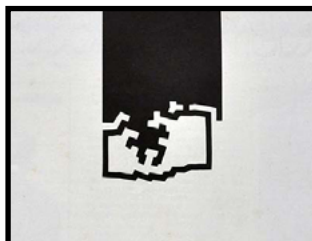
CASTELLANOS, María y VALVERDE, Alberto (1 obra)

CASTELLANOS, María (Gijón, 1985).
VALVERDE, Alberto (Madrid, 1967)
Serie Ensayo y error del posthumano, 2017.
Infografía 100 x 70 cm
Edición 3/5
Donación



CHILLIDA, Eduardo. (1 obra)

CHILLIDA, Eduardo.
San Sebastián, 1924 -2002.
Sin título, 1978.
Serigrafía, 65 x 50 cm.
Numerada 105/200 y firmada.



Congo - Zaire. (1 obra)

Congo - Zaire.
Hacia 1962.
Acuarela sobre cartulina, 71 x 58 cm.



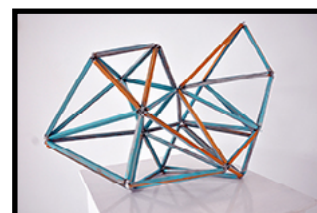
CORBERO, Xavier. (1 obra)

CORBERO, Xavier.
Barcelona, 1935 - 2017.
Barçaluna, hacia 1977.
Mármol con peana de bronce patinado, 31 x 50 x 20 cm.
Numerada 44/92 y firmada.



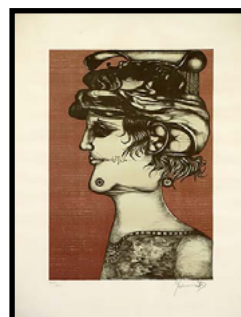
CORONAS, Carlos. (1 obra)

CORONAS, Carlos.
Avilés, 1964.
Serie micromundos, 2016.
Escultura de madera con herrajes. 70 x 50 x 40 cm
Donación



CUIXART, Modest. (1 obra)

CUIXART, Modest.
Barcelona, 1925 - Palafrugell, 2007.
Metamorfosis de Imperia, 1975.
Litografía, 65 x 50 cm.
Numerada 105/200 y firmada.



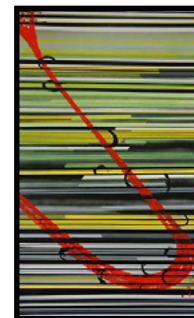
DEL RÍO Castro, Manuel. (1 obra)

- 34 *DEL RÍO Castro, Manuel.*
San Julián de Mos (Lugo), 1926 – Oviedo, 2007
Paisaje, 1975.
Óleo sobre tabla, 40 x 31 cm.



DÍAZ Polonio, Sonia. (3 obras)

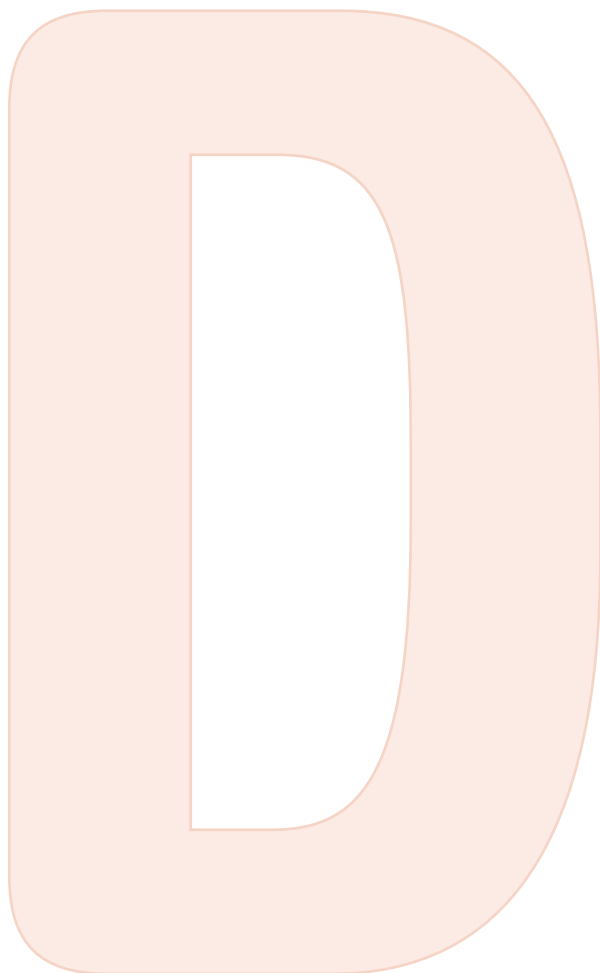
- 35 *DÍAZ Polonio, Sonia.*
Muñón Fondero, Lena, 1983
Stereotipo land 2, 2012.
Acrílico de poliuretano sobre fibra de vidrio. 95 x 150 cm.



- 36 *DÍAZ Polonio, Sonia.*
Muñón Fondero, Lena, 1983
Sin título, 2012.
Acrílico de poliuretano sobre fibra de vidrio. 50 x 50 cm.

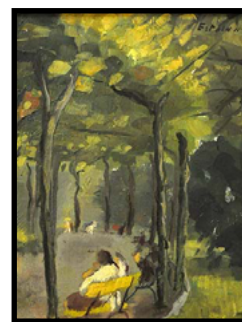


- 37 *DÍAZ Polonio, Sonia.*
Muñón Fondero, Lena, 1983
Los días, 2013.
Acrílico de poliuretano sobre fibra de vidrio. 50 x 50 cm.



ESTEBAN, Luis Alberto. (5 obras)

- 38 ESTEBAN, Luis Alberto.
Turón, Mieres, 1949.
Parque de Jovellanos (Mieres), 1970.
Óleo sobre tela, 23 x 18 cm.



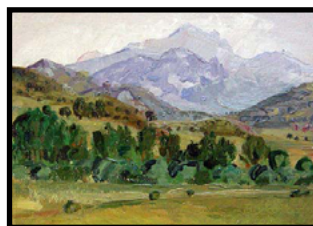
- 39 ESTEBAN, Luis Alberto.
Turón, Mieres, 1949.
Lavadero del Batán. Mieres, 1995.
Dibujo coloreado, 19 x 10 cm.



- 40 ESTEBAN, Luis Alberto.
Turón, Mieres, 1949.
Estudio para el Pozo Barredo. Mieres, 1994.
Dibujo coloreado. 19 x 10 cm.



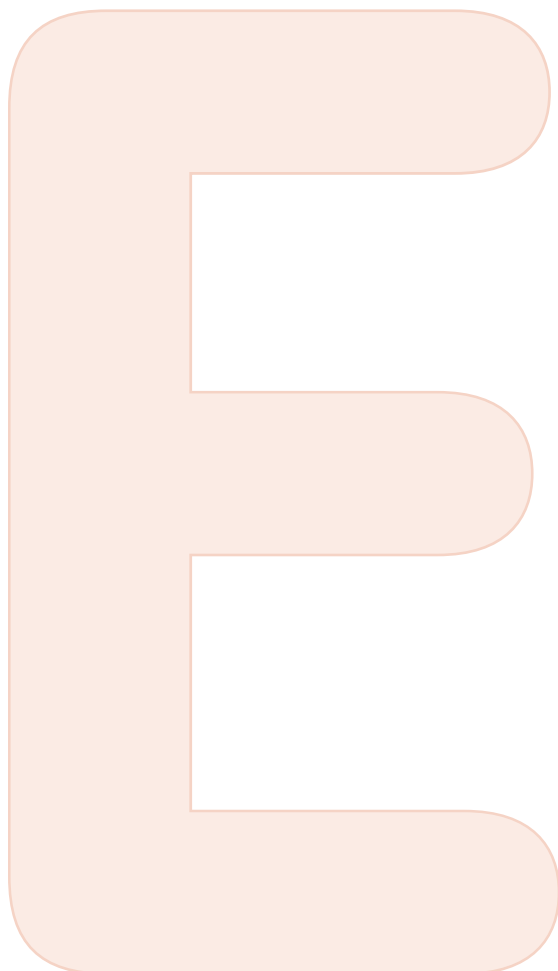
- 41 ESTEBAN, Luis Alberto.
Turón, Mieres, 1949.
Paisaje, 1994.
Óleo sobre tela. 20.5 x 14.5 cm



- 42 ESTEBAN, Luis Alberto.
Turón, Mieres, 1949.
Paisaje, 1994.
Óleo sobre tela. 15.5 x 9 cm.



- 43 ESTEBAN, Luis Alberto.
Turón, Mieres, 1949.
Paisaje de Mieres, 1982.
Dibujo, 23 x 17 cm.



FAJARDO, José Luis. (1 obra)

- 44 FAJARDO, José Luis. *La Laguna*, 1941.
Máquina I, 1968.
Relieve en aluminio, 51 x 45 cm.



FARRERAS, Francisco. (2 obras)

- 45 FARRERAS, Francisco. *Barcelona*, 1927.
Sin título, 1979.
Grabado, 65 x 50 cm.
Numerado 105/200 y firmado.
- 46 FARRERAS, Francisco. *Barcelona*, 1927.
Zurbarán, 1974.
Collage, 50 x 50 cm.



González Hevia, Amado "FÁVILA" (1 obra)

- 47 FÁVILA - González Hevia, Amado. *Grado*, 1954.
Sin título, 1981
Óleo sobre lienzo, 90x80 cm.



FEIJOO Alonso, Carlos (3 obras)

- 48 FEIJOO Alonso, Carlos. *Oviedo*, 1966.
De la serie Mundos, 2015
Impresión aluminio, 48 x 267 cm.



- 49 FEIJOO Alonso, Carlos. *Oviedo*, 1966.
Mundos XLI, 2015
Tinta sobre papel, 20 x 30 cm.



- 50 FEIJOO Alonso, Carlos. *Oviedo*, 1966.
Mundos LX, 2012
Tinta sobre papel, 20 x 30 cm.



FEITO, Luis. (1 obra)

- 51 FEITO, Luis. *Madrid*, 1929.
Sin título, 1979.
Serigrafía, 65 x 50 cm.
Numerada 105/200 y firmada.

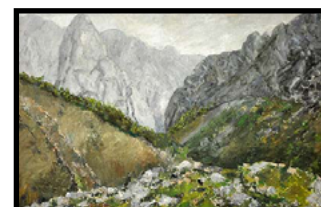


FERNÁNDEZ, José Luis. (1 obra)

- 52 FERNÁNDEZ, José Luis. *Oviedo*, 1943
Hombres, hacia 1974.
Escultura en poliéster, 50 x 46 x 14 cm.

FERNÁNDEZ PELÁEZ, José María. (1 obra)

- 53 FERNÁNDEZ PELÁEZ, José María. *Mieres*, 1899 – *Madrid*, 1986.
Paisaje, hacia 1973.
Óleo sobre tabla, 90 x 59 cm.



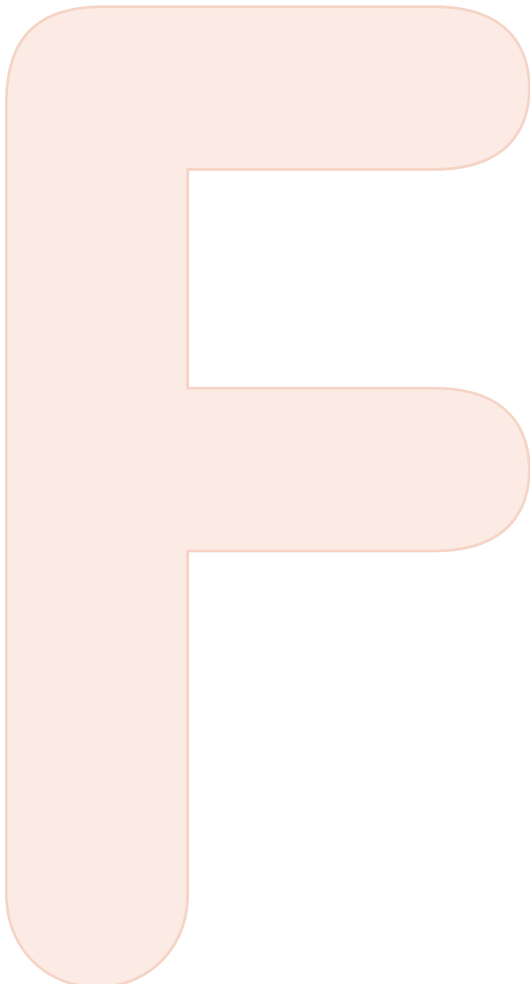
FRAILE, Alfonso. (1 obra)

54 FRAILE, Alfonso. Sevilla, 1930- Madrid, 1988.
Sin título, 1978.
Grabado, 65 x 50 cm.
Numerada 105/200 y firmado.



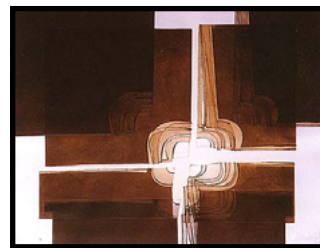
FUEYO, Julián. (1 obra)

55 FUEYO, Julián. Sama de Langreo, 1955.
Sin título
Aguafuerte, 38x56 cm.
Prueba del artista IV/V.



GABARRÓN, Cristóbal. (1 obra)

GABARRÓN, Cristóbal. Murcia, 1945.
Sin título, 1980.
Litografía, 65 x 50 cm.
Numerada 20/99 y firmada.



GABINO, Amadeo. (2 obras)

GABINO, Amadeo. Valencia, 1922- Madrid 2004.
Sin título, 1978.
Aguafuerte, 60 x 50 cm.
Numerada 105/200 y firmado.



GABINO, Amadeo. Valencia, 1922- Madrid 2004.
Homenaje a El Cid, hacia 1974.
Escultura en metal. Múltiple. 35 - 30 x 30 x 30 cm.
Numerada 5/75 y firmada.

GADEA, Mario. (1 obra)

GADEA, Mario. Valencia, 1938.
Rincón del puerto de Valencia, 1974.
Óleo sobre lienzo, 60 x 49 cm.

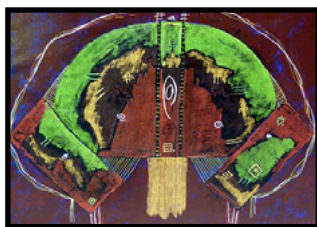


GADEA, Mario. Valencia, 1938.
Paisaje.
Óleo sobre lienzo, 60 x 73 cm.



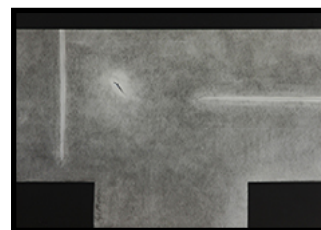
GARCÍA, María Teresa. (1 obra)

GARCÍA, María Teresa.
Oviedo, 1946.
Sin título, 1999.
Óleo sobre tela. 97 x 70.



GIL MORÁN, Antonio. (1 obra)

GIL MORÁN, Antonio. León, 1959.
Serie Tierra de lamentación, 1999.
Acrílico y grafito sobre cartón prensado
y tabla. Marco de hierro. 80 x 100 x 3 cm
Cesión temporal



GORDILLO, Luis. (1 obra)

GORDILLO, Luis. Sevilla, 1934.
Sin título, 1977.
Serigrafía, 65 x 50 cm.
Numerada 105/200 y firmada.



GRANDA, Celso. (2 obras)

*GRANDA, Celso. Oviedo, 1905 – Madrid, 1975.
Milicianos, hacia 1950.
Óleo sobre tela, 45 x 38 cm.*



*GRANDA, Celso. Oviedo, 1905 – Madrid, 1975.
El esclavo condenado, hacia 1950.
Dibujo, 29 x 21 cm.*



GUTIÉRREZ, Fernando. (2 obras)

*GUTIÉRREZ, Fernando. Oviedo, 1973.
Serie Pergamoides, ST03, 2009.
Acuarela sobre papel. 50 x 70 cm
Donación*

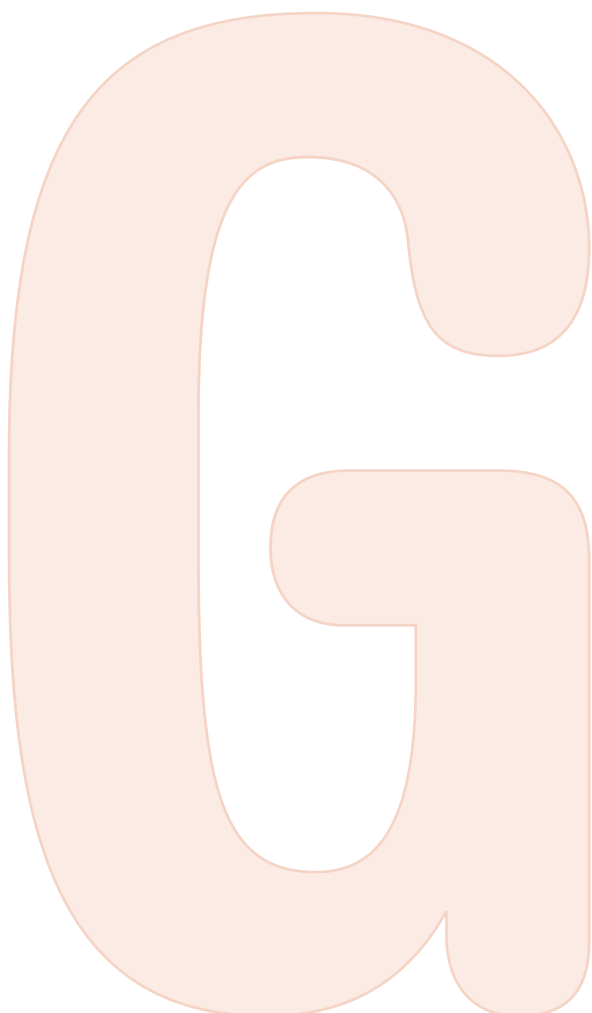
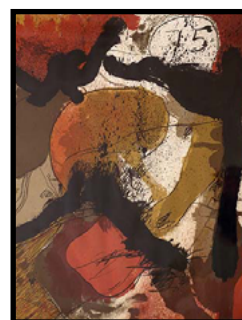


*GUTIÉRREZ, Fernando. Oviedo, 1973.
Serie Pergamoides, ST03, 2009.
Rotuladores acrílicos sobre hormigón.
Site specific vestíbulo
Donación*



GUINOVART, Josep. (1 obra)

*GUINOVART, Josep. Barcelona, 1927-2007.
Sin título, 1976.
Litografía, 65 x 50 cm.
Numerada 105/200 y firmada.*



López HERNÁNDEZ, Julio. (1 obra)

López HERNÁNDEZ, Julio. Madrid, 1930.
Lección de Historia, 1986.
Bronce, 35 x 34 x 18 cm.
Numerado 90/92 y firmado.



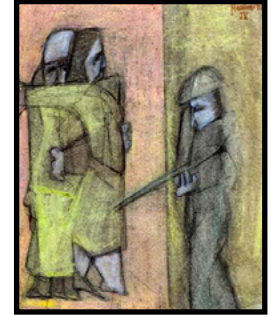
HERNÁNDEZ Pijuán, José. (1 obra)

HERNÁNDEZ Pijuán, José. Barcelona, 1931.
Sin título, 1979.
Litografía, 65 x 50 cm.
Numerada 105/200 y firmada.



García del Villar, Fernando HUMBERTO. (3 obras)

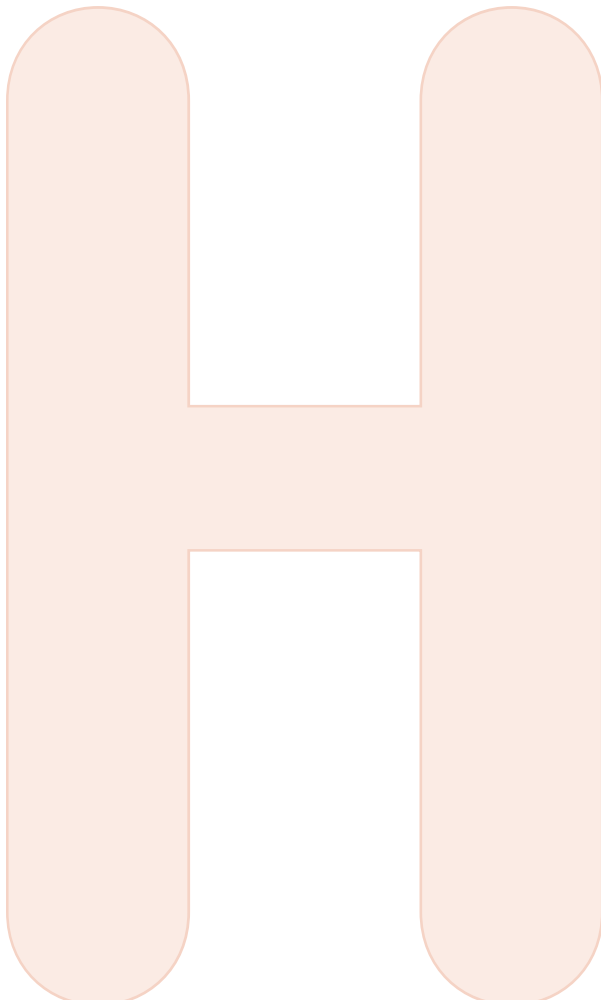
García del Villar, Fernando HUMBERTO. Salas, 1949.
Escenas de guerra IV, 1972.
Lápiz de color sobre papel, 36 x 31 cm.



García del Villar, Fernando HUMBERTO. Salas, 1949.
Figuras, 1972.
Óleo sobre papel, 24 x 24 cm.

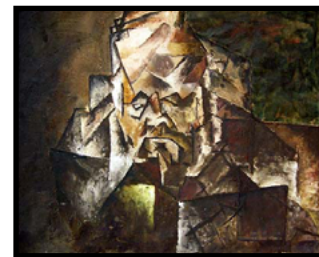


García del Villar, Fernando HUMBERTO. Salas, 1949.
La novela asturiana.
Retrato de los novelistas asturianos, 1974.
Óleo sobre lienzo, 210 x 185 cm.



IGLESIAS, José Juan. (1 obra)

IGLESIAS, José Juan. Madrid, 1954.
Autorretrato.
Óleo y polvo de mármol. 74 x 64.



IRÁCULIS, Manuel. (3 obras)

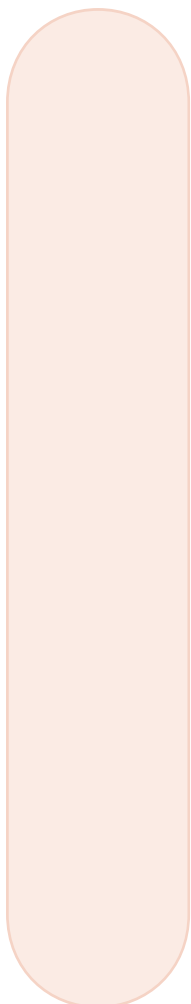
IRÁCULIS, Manuel. Caborana, 1946.
Paisaje nevado, 2000.
Acuarela, 21 x 9 cm.



IRÁCULIS, Manuel. Caborana, 1946.
Paisaje nevado, 2000.
Acuarela 11 x 8 cm.



IRÁCULIS, Manuel. Caborana, 1946.
El lazo azul, 1995.
Acuarela, 52 x 50 cm.



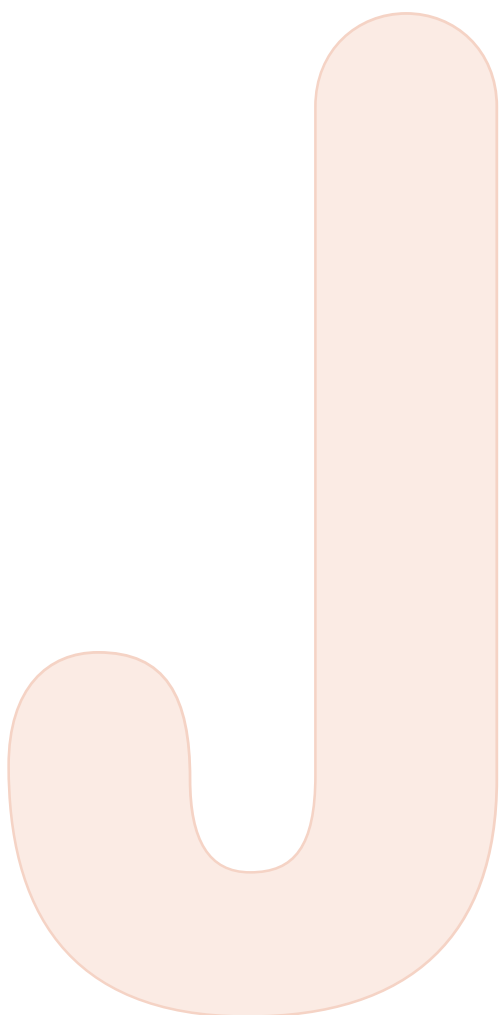
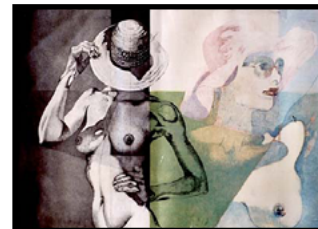
JARDIEL, José. (1 obra)

JARDIEL, José. Madrid, 1928 - Alicante, 2000.

El sombrero rosa, 1978.

Serigrafía, 65 x 50 cm.

Numerada 105/200 y firmada.



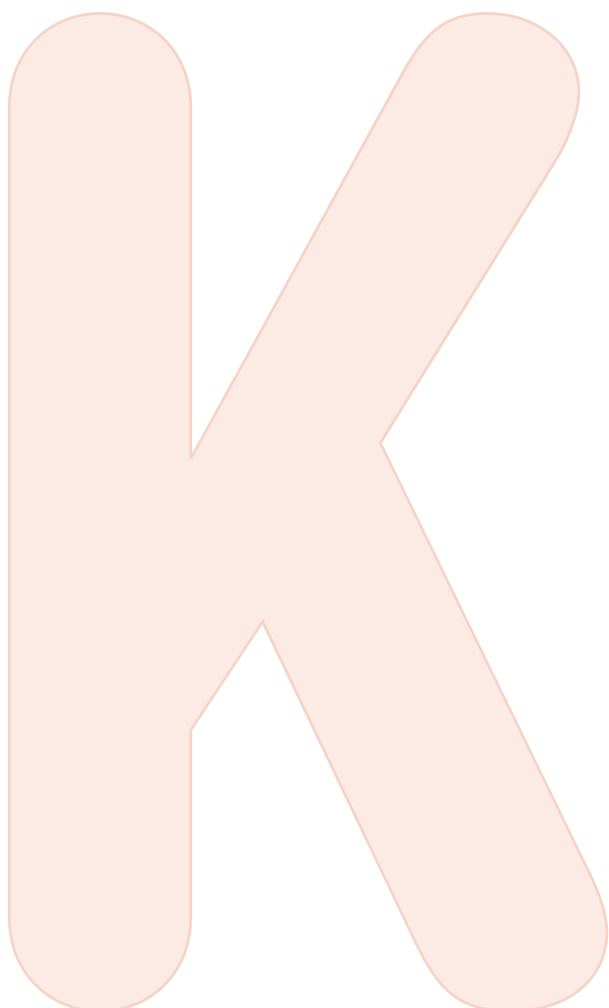
KENTRIDGE, William. (1 obra)

*KENTRIDGE, William. Johannesburgo, 1955.
Sin título, 19 de octubre, 2017.
Dibujo a carboncillo sobre papel Ingres, 100 x 70 cm
Donación*



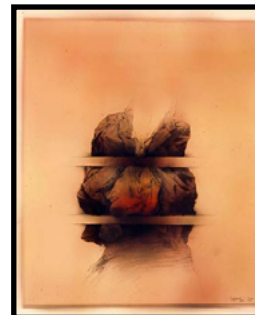
KIKER. Rodríguez, Enrique. (1 obra)

*KIKER. Rodríguez, Enrique. Cabañaquinta, Aller, 1949.
Figura, 1976.
Óleo sobre tabla, 25 x 21 cm.*



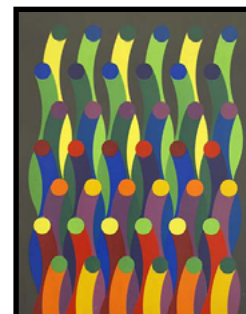
LEGAZPI Gayol, José M^a. (1 obra)

*LEGAZPI Gayol, José M^a. Taramundi, 1943.
Sin título, 1978.
Dibujo coloreado, 60 x 51 cm.*



Martínez Parrilla, LEOPOLDO. (1 obra)

*Martínez Parrilla, LEOPOLDO. Madrid, 1956.
Elton John, 1984.
Acrílico sobre táblex, 146 x 114 cm.*



LE PARC, Julio. (1 obra)

*LE PARC, Julio. Mendoza (Argentina), 1928.
Sin título, hacia 1976.
Serigrafía definitiva, 65 x 50 cm.
Numerada 105/200 y firmada.*

García LINARES, Manuel. (1 obra)

*García LINARES, Manuel. Navelgas, 1943.
Campesina asturiana, 1980.
Óleo sobre lienzo, 70 x 98 cm.*



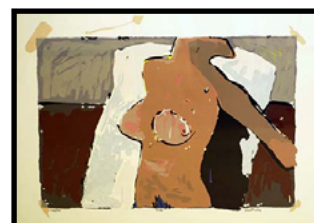
LISARDO Menéndez. (1 obra)

*LISARDO Menéndez. Mieres, 1960.
El muro detrás de la luna, 1995.
Técnica mixta 123 x 50 cm.*



LOMBARDIA, Miguel Angel. (2 obras)

*LOMBARDIA, Miguel Angel. Sama, Langreo, 1946.
Busto, hacia 1986.
Serigrafía, 75 x 55 cm.
Numerada 1-66/100 y firmada.*

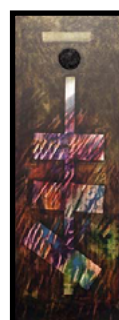


*LOMBARDIA, Miguel Angel. Sama, Langreo, 1946.
Animales con figuras, hacia 1986.
Serigrafía, 75 x 55 cm.
Numerada 3-64/100.*



LOSA, Pedro (1 obra)

*LOSA, Pedro. Mieres, 1957.
Sin título.
Acrílico 63x170 cm.*



García Arias, MANUELA. (1 obra)

García Arias, MANUELA. *Cenera, Mieres, 1937*
Figuras, 1975.
Técnica mixta, 70 x 49 cm.



MANZANO, Adolfo. (2 obras)

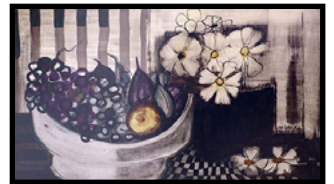
MANZANO, Adolfo.
Quirós, 1958.
Serie Simulacros entre el eco del amor
y la sombra de un pájaro, 2015.
Escultura de madera, vidrio y papel.
Dimensiones variables.
Donación



MANZANO, Adolfo.
Quirós, 1958.
Serie Simulacros entre el eco del amor
y la sombra de un pájaro, 2015.
Escultura de madera, vidrio y papel.
Dimensiones variables.
Cesión temporal.

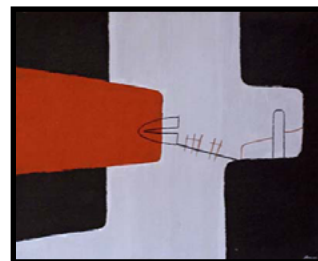
MARIXA. Fernández Casielles, María Luisa. (1 obra)

MARIXA. Fernández Casielles, María Luisa.
Oviedo, 1914 - Bayona, 1995.
Bodegón, hacia 1970.
Acuarela y tinta china sobre cartón, 46 x 27 cm.



MARLAVI, Laviada Norniella, Dolores. (1 obra)

MARLAVI, Laviada Norniella, Dolores.
Sin título.
Técnica mixta, 100 x 81 cm.



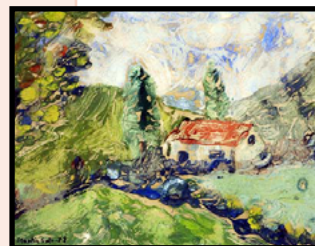
MAROLA, Rodríguez Lana, Manuel. (1 obra)

MAROLA, Rodríguez Lana, Manuel. *Gijón, 1905 – 1986.*
Maternidad, (Boceto), 1974.
Óleo sobre tabla, 40 x 29 cm.



MARTÍN SOTO, Amador. (1 obra)

MARTÍN SOTO, Amador. *Mieres, 1968.*
Paisaje, 1978.
Técnica mixta, 25 x 19 cm.



MATEOS, Francisco. (1 obra)

MATEOS, Francisco. *Sevilla, 1894 – Madrid, 1976.*
Máscaras, hacia 1965.
Serigrafía, 75 x 55 cm.
Prueba de artista. Firmada.



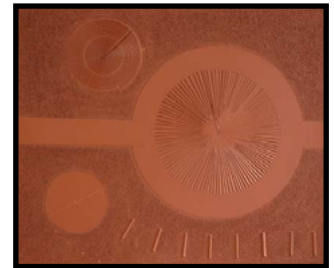
MENSA, Carlos. (1 obra)

*MENSA, Carlos. Barcelona, 1936- 1982.
Sin título, 1977.
Serigrafía, 65 x 50 cm.
Numerada 105/200 y firmada.*



MERINO, Daniel. (1 obra)

*MERINO, Daniel. Madrid, 1941 - 2011.
Bodegón con figuras, hacia 1973.
Óleo sobre tabla, 34 x 23 cm.*



MIERES Bustillo, Alejandro. (2 obras)

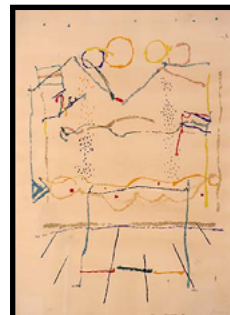
*MIERES Bustillo, Alejandro. Palencia, 1927 - Gijón 2018.
Composición, 1970.
Óleo sobre tabla, 57 x 49 cm.*

*MIERES Bustillo, Alejandro. Palencia, 1927.
Composición, hacia 1973.
Dibujo, 71 x 71 cm.*



Hernández MOMPÓ, Manuel. (1 obra)

*Hernández MOMPÓ, Manuel. Valencia ,1927 - Madrid, 1992.
Sin título, 1979.
Serigrafía, 65 x 50 cm.
Numerada 105/200 y firmada.*



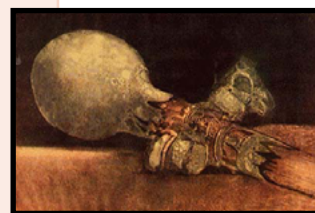
MORÁN, José Luis (1 obra)

*MORÁN, José Luis. Madrid 1924.
Retrato de niños a la salida del colegio, 1967.
Óleo sobre tela, 95 x 130 cm.*



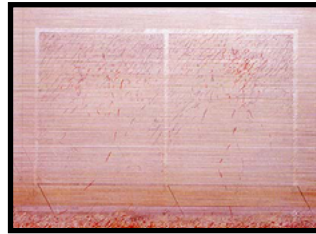
MUÑOZ, Lucio. (1 obra)

*MUÑOZ, Lucio. Madrid, 1929- 1998.
1978.
Aguafuerte, 65 x 50 cm.
Numerado 105/200 y firmado.*



NAVASCUÉS, José María. (4 obras)

98 NAVASCUÉS, José M^a. Gijón, 1934 – Oviedo, 1979.
Díptico, 1977.
Litografía, 65 x 50 cm.
Numerada 105/200 y firmada.



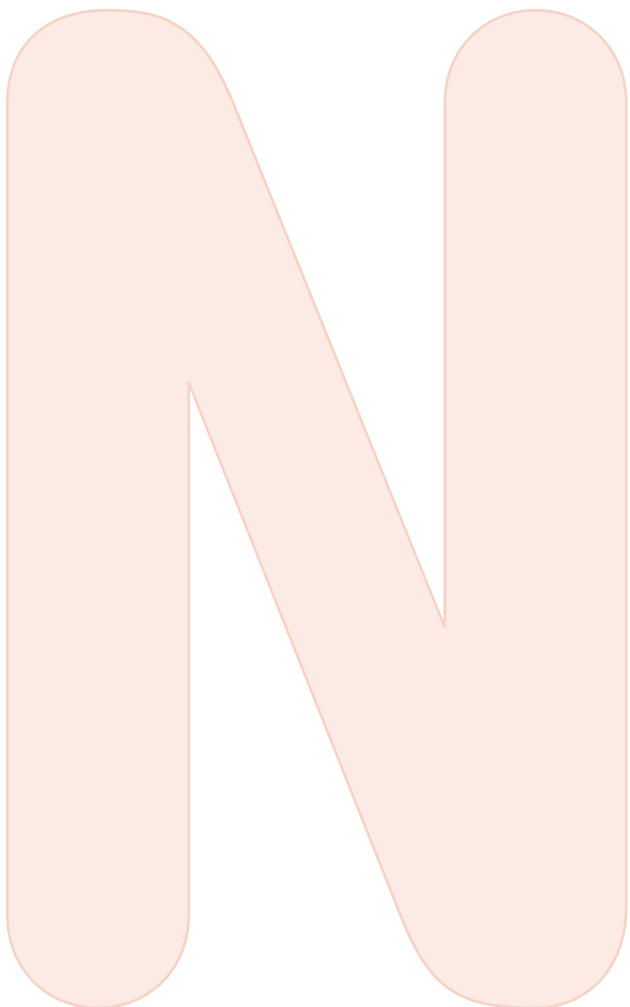
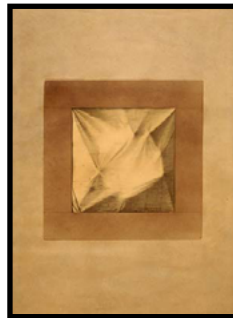
99 NAVASCUÉS, José M^a. Gijón, 1934 – Oviedo, 1979.
Mujer, hacia 1956.
Relieve en madera con aplicaciones de cobre, 150 x 31 cm.



100 NAVASCUÉS, José M^a. Gijón, 1934 – Oviedo, 1979.
Contactos, hacia 1972.
Madera, 43 x 38 x 37 cm.



101 NAVASCUÉS, José M^a. Gijón, 1934 – Oviedo, 1979.
Composición, hacia 1972.
Dibujo sobre papel, 93 x 97 cm.



García OCHOA, Luis. (1 obra)

García OCHOA, Luis. San Sebastián, 1920.
Sin título, 1976.
Litografía, 65 x 50 cm.
Numerada 105/200 y firmada.



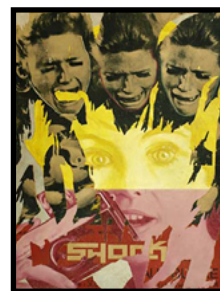
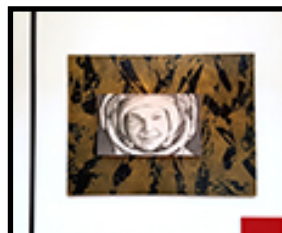
O'DONELL, Hugo. (4 obras)

O'DONELL, Hugo. Madrid, 1953.
Serie Matar a un rruiseñor (Kathleen Near Cleaver), 2016
Acrílico sobre lienzo, 20 x 20 cm
Donación

O'DONELL, Hugo. Madrid, 1953.
Serie Matar a un rruiseñor (Esmeralda), 2016
Acrílico sobre lienzo, 20 x 20 cm
Donación

O'DONELL, Hugo. Madrid, 1953.
Serie Matar a un rruiseñor (Ángela Davis), 2016
Acrílico sobre lienzo, 20 x 20 cm
Donación

O'DONELL, Hugo. Madrid, 1953.
Serie Biografías desordenadas (Valentina Tereshkova)
Óleo y lápiz sobre papel y D. M., 100 x 120 cm



OLAVARRIETA Solís, Manuel. (2 obras)

OLAVARRIETA Solís, Manuel. Oviedo, 1945.
Shock, 1973.
Técnica mixta (Óleo-collage sobre tabla), 94 x 66 cm.

OLAVARRIETA Solís, Manuel. Oviedo, 1945.
Hermética 2, 1975.
Técnica mixta (Óleo-collage sobre tabla),
100 x 81 cm.



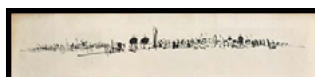
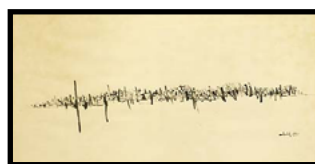
Martínez ORDÓÑEZ, José Manuel. (3 obra)

Martínez ORDÓÑEZ, José Manuel. Oviedo, 1946.
Juncos, 1973.
Óleo sobre tabla, 80 x 60 cm.

Martínez ORDÓÑEZ, José Manuel. Oviedo, 1946.
Venecia, 1972.
Dibujo sobre papel 64 x 33 cm.

Martínez ORDÓÑEZ, José Manuel. Oviedo, 1946.
Venecia, 1972.
Dibujo sobre papel 57,5 x 33,5 cm.

Martínez ORDÓÑEZ, José Manuel. Oviedo, 1946.
Venecia 1972
Dibujo sobre papel, 63 x 15 cm.



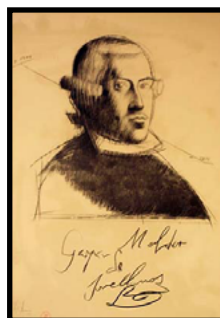
ORTEGA, Pelayo. (6 obras)

ORTEGA, Pelayo. Mieres, 1956.
Sin título, hacia 1987
Serigrafía, 52 x 3 5cm.
Numerada 52/200 y firmada.



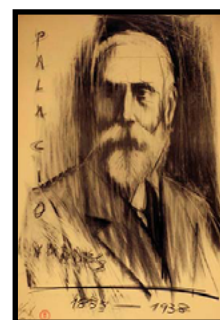
ORTEGA, Pelayo. Mieres, 1956.
La mujer del pintor, hacia 1984.
Óleo sobre tela, 200 x 200 cm.

ORTEGA, Pelayo. Mieres, 1956.
Figura, 1976.
Tinta, 61 x 29 cm.
Sin firmar y sin numerar.

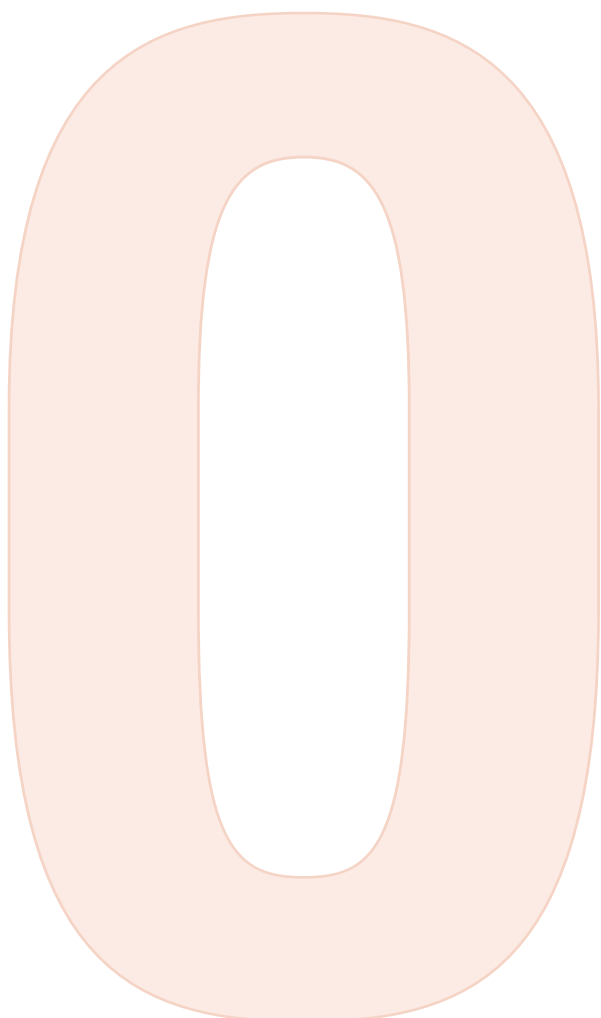


ORTEGA, Pelayo. Mieres, 1956.
Personajes ilustres asturianos, Jovellanos.
Fotomecánica, 98 x 70 cm.
Sin firmar y sin numerar.

ORTEGA, Pelayo. Mieres, 1956.
Personajes ilustres asturianos, Palacio Valdés.
Fotomecánica, 98 x 70 cm.
Sin firmar y sin numerar.



ORTEGA, Pelayo. Mieres, 1956.
Personajes ilustres asturianos., Pérez de Ayala
Fotomecánica, 98 x 70 cm.
Sin firmar y sin numerar.



PAREDES Corzo, José. (1 obra)

*PAREDES Corzo, José. San Claudio, Oviedo, 1949.
Sin título, hacia 1976.
Acrílico sobre tabla, 100 x 75 cm.*



PASTOR, Natalia. (2 obras)

*PASTOR, Natalia. Laviana, 1970.
Sin título, 2016.
Infografía, 28 x 19 cm.
Firmada y numerada 4/8, Donación.*



*PASTOR, Natalia. Laviana, 1970.
Serie Rizografías, 2016.
Dibujo a tinta y grafito, 44,8 x 32,5 cm.*



PASTOR, Vicente. (6 obras)

*PASTOR, Vicente. Luarca, 1956.
De la serie simultaneidad, 2008
Técnica Mixta, 60 x 60 cm.*



*PASTOR, Vicente. Luarca, 1956.
Sin título, 2008
Acrílico, 20,5 x 21,5 cm.*



*PASTOR, Vicente. Luarca, 1956.
Sin título, 2008
Acrílico, 20,5 x 21,5 cm.*



*PASTOR, Vicente. Luarca, 1956.
Sin título, 2008
Acrílico, 20,5 x 21,5 cm.*



*PASTOR, Vicente. Luarca, 1956.
Sin título, 2008
Acrílico, 20,5 x 21,5 cm.*

*PASTOR, Vicente. Luarca, 1956.
Sin título, 2008
Acrílico, 20,5 x 21,5 cm.*



Álvarez PEDROSA, Fermín. (1 obra)

*Álvarez PEDROSA, FERMIN. Oviedo, 1907-1990.
Paisaje de montaña, 1976.
Acuarela, 50 x 36 cm.*



PEINADO, Francisco. (1 obra)

*PEINADO, Francisco. Málaga, 1941.
Sin título, 1977.
Aguafuerte, 70 x 54 cm.
Numerada 105/200 y firmada.*



PELAYO, Orlando. (12 obras)

PELAYO, Orlando. Gijón, 1920 – Oviedo, 1990.
Esfinges, 1975.
Litografía, 65 x 48 cm.
Numerada 105/200 y firmada.

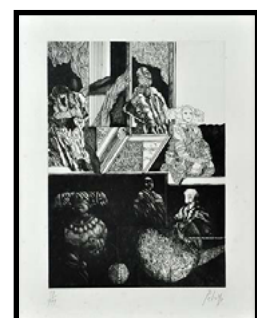


PELAYO, Orlando. Gijón, 1920 – Oviedo, 1990.
Manitou, hacia 1970.
Óleo sobre lienzo, 29 x 22 cm.



PELAYO, Orlando. Gijón, 1920 – Oviedo, 1990.
Colección Arte Asturiano Contemporáneo
Grabado 40 x 50 cm
Numerada 18/199 y firmada.

PELAYO, Orlando. Gijón, 1920 – Oviedo, 1990.
Colección Arte Asturiano Contemporáneo
Grabado 40 x 50 cm
Numerada 18/199 y firmada.



PELAYO, Orlando. Gijón, 1920 – Oviedo, 1990.
Colección Arte Asturiano Contemporáneo
Grabado 40 x 50 cm
Numerada 18/199 y firmada.

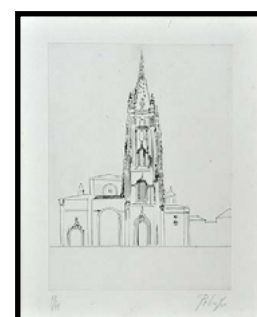
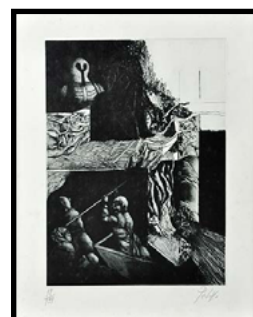
PELAYO, Orlando. Gijón, 1920 – Oviedo, 1990.
Colección Arte Asturiano Contemporáneo
Grabado 40 x 50 cm
Numerada 18/199 y firmada.



PELAYO, Orlando. Gijón, 1920 – Oviedo, 1990.
Colección Arte Asturiano Contemporáneo
Grabado 40 x 50 cm
Numerada 18/199 y firmada.

PELAYO, Orlando. Gijón, 1920 – Oviedo, 1990.
Colección Arte Asturiano Contemporáneo
Grabado 40 x 50 cm
Numerada 18/199 y firmada.

PELAYO, Orlando. Gijón, 1920 – Oviedo, 1990.
Colección Arte Asturiano Contemporáneo
Grabado 40 x 50 cm
Numerada 18/199 y firmada.

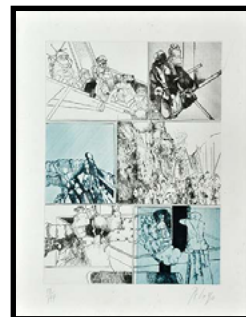


PELAYO, Orlando. Gijón, 1920 – Oviedo, 1990.
Colección Arte Asturiano Contemporáneo
Grabado 40 x 50 cm
Numerada 18/199 y firmada.

PELAYO, Orlando. Gijón, 1920 – Oviedo, 1990.
Colección Arte Asturiano Contemporáneo
Grabado 40 x 50 cm
Numerada 18/199 y firmada.



PELAYO, Orlando. Gijón, 1920 – Oviedo, 1990.
Colección Arte Asturiano Contemporáneo
Grabado 40 x 50 cm
Numerada 18/199 y firmada.



González PEÑA, Jesús. (1 obra)

González PEÑA, JESUS Oviedo, 1929.
Hórreo, hacia 1980.
Acuarela, 50 x 36 cm.

PIÑOLE, Nicanor. (1 obra)

PIÑOLE, Nicanor. Gijón, 1878 – 1978.
Interior, hacia 1960.
Acuarela, 18 x 15 cm.

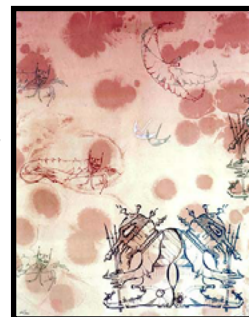


Rodríguez Álvarez, PLÁCIDO. (1 obra)

Rodríguez Álvarez, PLACIDO. Luarca, 1950.
Paisaje, 1974.
Monotipo, 33 x 23 cm.

PONÇ, Joan. (1 obra)

PONÇ, Joan. Barcelona, 1927- Saint Paul de Vence, 1984.
Sin título, 1974.
Litografía, 65 x 50 cm.
Numerada 105/200 y firmada.

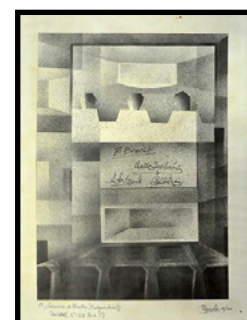
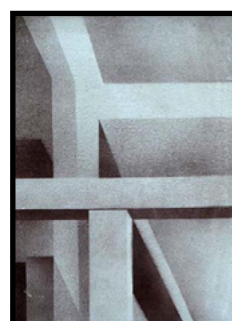


POSADA, Hyto. (3 obras)

POSADA, Hyto. Mieres, 1935-1992.
Estructura para pez volador, 1972.
Tinta sobre papel, 100 x 70 cm.

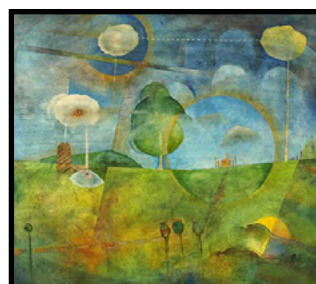
POSADA, Hyto. Mieres, 1935-1992.
Final, hacia 1974.
Acrílico, 78 x 57 cm.

POSADA, Hyto. Mieres, 1935-1992.
Brecht, Valle Inclán, Artaud, Calderón, 1978.
Fotomecánica sobre papel, 37,5 x 49 cm.
Numerada 4/100 y firmada.



PRENDES, Ramón. (1 obra)

PRENDES, RAMON. Gijón, 1950.
Sin título, hacia 1980.
Acrílico sobre tabla, 114 x 102 cm.



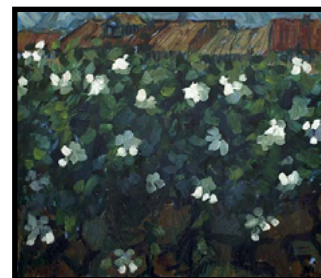
PRO, Juan Francisco. (1 obra)

*PRO, Juan Francisco. Peñaranda de Bracamonte, Salamanca, 1960.
Serie Lunas de Brasil, 2014.
Hidrolizado de cobre sobre chapa galvanizada de zinc,
41,3 x 65,5 x 3 cm.*

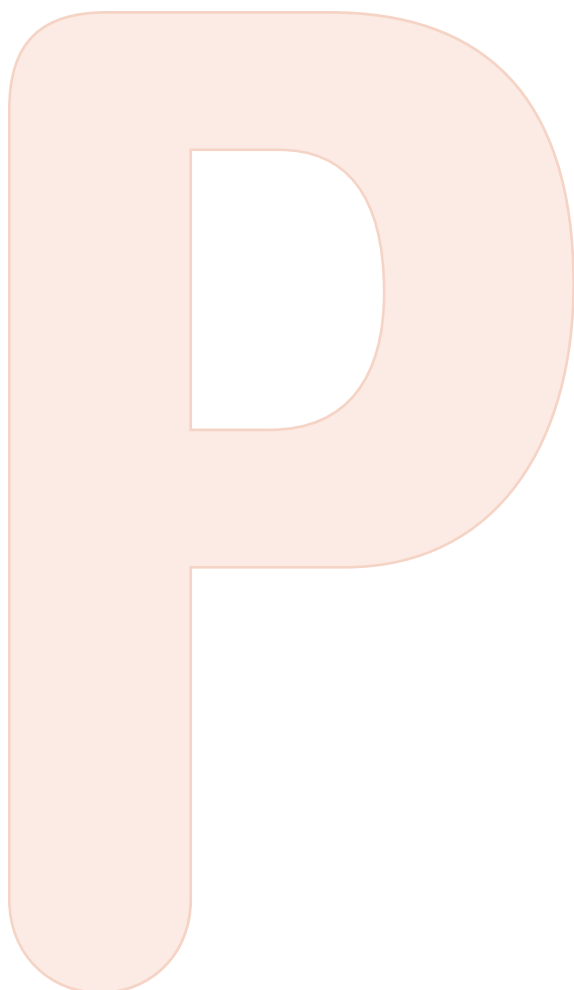
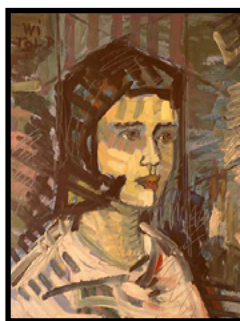


PUCILOVSKI Alos, Witold. (2 obras)

*PUCILOVSKI Alos, Witold. Castellón, 1940.
Tapia florida, 1974.
Óleo sobre papel, 70 x 60 cm.*

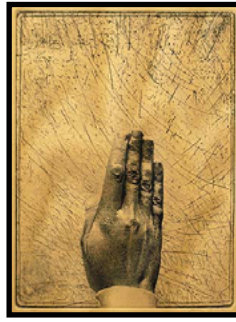


*PUCILOVSKI Alos, Witold. Castellón, 1940.
Retrato, 1974.
Óleo sobre papel, 62 x 47 cm.*



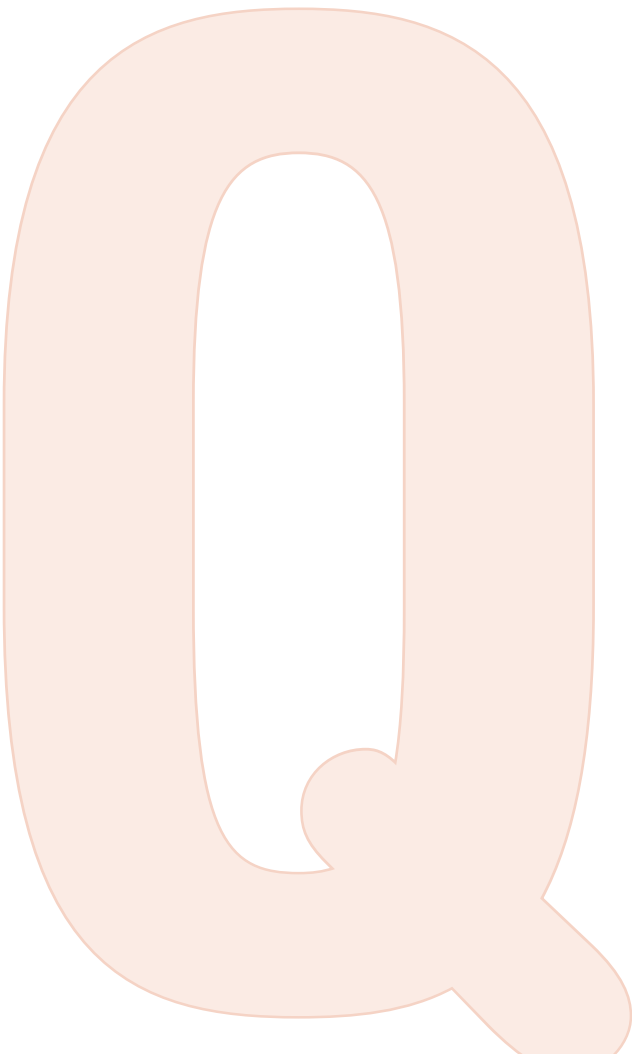
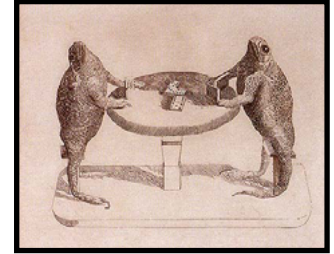
QUETGLAS, Matías. (1 obra)

QUETGLAS, Matías. Menorca, 1946.
Mano, 1977.
Aguafuerte, 65 x 50 cm.
Numerado 105/200 y firmado.



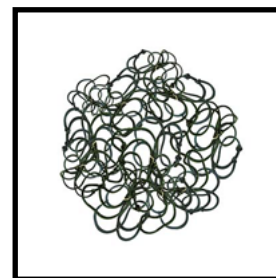
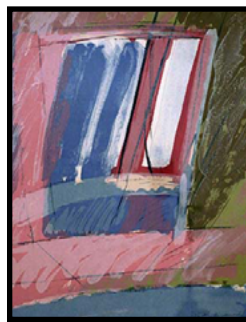
QUINTERO, Daniel. (1 obra)

QUINTERO, Daniel. Málaga, 1949.
Sin título, 1980.
Aguafuerte, 50 x 38 cm.
Numerado 17/75 y firmado.



RAFOLS CASAMADA, Albert. (1 obra)

RAFOLS CASAMADA, Albert. Barcelona, 1923-2009.
Sin título, 1978.
Litografía, 65 x 50 cm.
Numerada 105/200 y firmada.



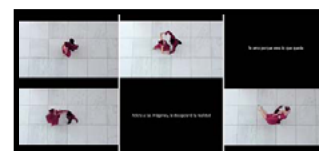
RAMOS, Gema (3 obras)

RAMOS, Gema. Oviedo, 1969.
Ensayos y arrepentimiento, 2009.
Impresión lambda, 100 x 100 cm.

RAMOS, Gema. Oviedo, 1969.
Sin título, (del proyecto Odio el Arte), 2006.
Imagen-objeto, 15 x 15 x 5 cm.

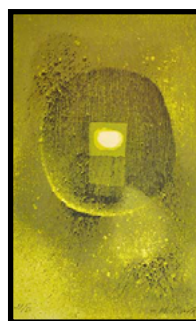


RAMOS, Gema. Oviedo, 1969.
Odio el arte, 2006.
Video-performance, DVD 10' 30".
Interpretes: circense.
Música: Luis Ramos.



RIVERA, Manuel. (1 obra)

RIVERA, Manuel. Granada, 1927- Madrid, 1995.
Sin título, 1980.
Serigrafía, 62x43 cm.
Numerada 21/50 y firmada.



RODRÍGUEZ, María Jesús (4 obras)

RODRÍGUEZ, María Jesús. Oviedo 1959.
El Salgueiro 15, 2006
Aluminio, óleo, barniz. Ø12 x 3 cm.

RODRÍGUEZ, María Jesús. Oviedo 1959.
El Paso 3, 2005
Aluminio, óleo, barniz. Ø12 x 25 cm.



RODRÍGUEZ, María Jesús. Oviedo 1959.
Lesmes 3, 2005
Aluminio, óleo, barniz. Ø12 x 8 cm



RODRÍGUEZ, María Jesús. Oviedo 1959.
Xuanía, 2011
Aluminio, laca, barniz. 201,5 x 26 x 4,5 cm.



RODRÍGUEZ, RAMÓN. (1 obra)

RODRÍGUEZ, RAMÓN. Avilés, 1943.
Otero, 1971.
Técnica mixta, 38 x 29 cm.



RODRÍGUEZ López, Jaime (2 obras)

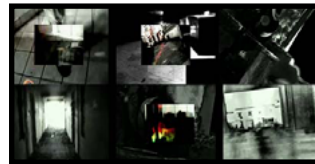
RODRÍGUEZ López, Jaime. Oviedo 1969.
Homenaje a Maya Deren (ASILE), 2010.
Impresión digital y óleo sobre tela, 100x100 cm.



RODRÍGUEZ López, Jaime. Oviedo 1969.
Una imagen vale más que 100 palabras, 2011.
Impresión digital, tinta y collage sobre papel. 23 x 50 cm.



RODRÍGUEZ López, Jaime. Oviedo 1969.
SIGNUM, 2011.
Video-performance Mpeg/Avi 36'.
Imagen: Jaime Rodríguez.
Música: M. Nomized.



RODRÍGUEZ SAIZ, Fernando. (5 obras)

RODRÍGUEZ SAIZ, Fernando. Siero, 1933.
Rebaño, 1972.
Óleo sobre tela, 65 x 55 cm.



RODRÍGUEZ SAIZ, Fernando. Siero, 1933.
Castrillo de los Polvazares, 1974.
Óleo sobre tabla, 51 x 39 cm.

RODRÍGUEZ SAIZ, Fernando. Siero, 1933.
Árboles, 1979.
Óleo sobre tela, 64 x 53 cm.



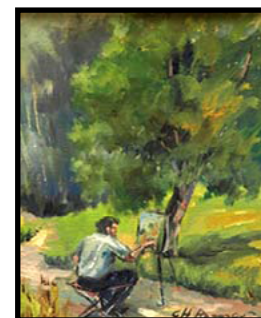
RODRÍGUEZ SAIZ, Fernando. Siero, 1933.
Sin título. Acuarela, 45,5 x 32,5 cm.

RODRÍGUEZ SAIZ, Fernando. Siero, 1933.
Sin título. Acuarela, 45,5 x 32,5 cm.



ROMERO, Chelo. (1 obra)

ROMERO, Chelo. Moreda, Aller, 1928.
Paisajista, hacia 1974.
Óleo sobre látex entelado, 23 x 18 cm.



Velázquez Juarros, RUBÉN DARÍO. (2 obras)

Velázquez Juarros, R. DARÍO. Cornellana, Salas, 1934.
Figuras, 1974.
Óleo sobre tela, 114 x 81 cm.

Velázquez Juarros, R. DARÍO. Cornellana, Salas, 1934.
Dama con perrito, 1978.
Óleo sobre papel, 46 x 33 cm.



RUBIO CAMÍN, Joaquín. (2 obras)

*RUBIO CAMÍN, Joaquín. Gijón, 1929 - 2007.
Desnudo, hacia 1978.
Bronce, múltiple, 38 x 17 x 13 cm.*

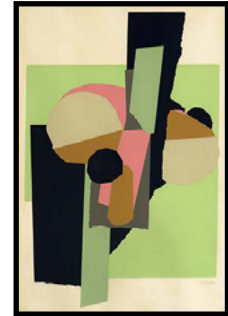


*RUBIO CAMÍN, Joaquín. Gijón, 1929 - 2007.
Angulares, hacia 1962.
Hierro, 62-14 x 14 x 14 cm.*



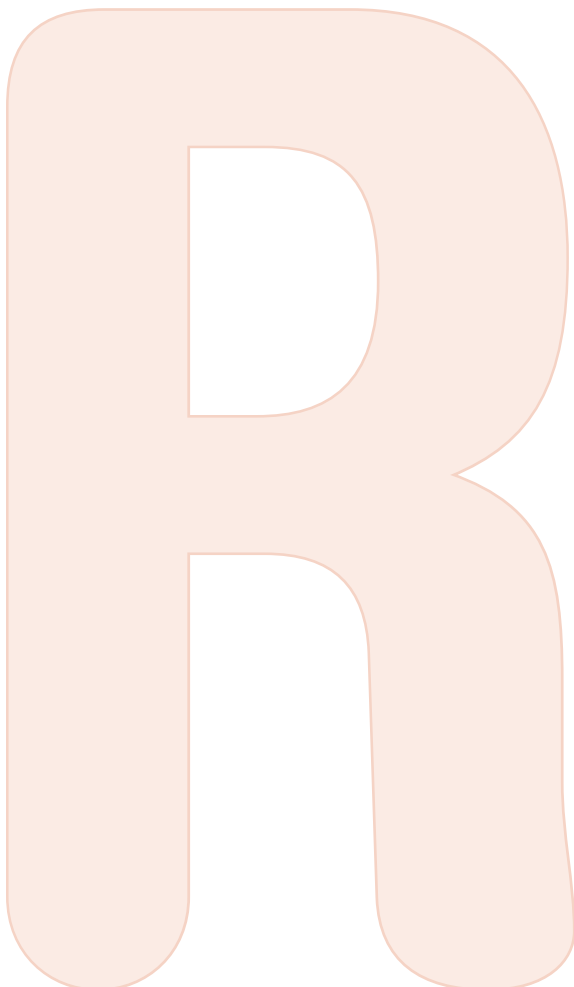
RUEDA, Gerardo. (1 obra)

*RUEDA, Gerardo. Madrid, 1926- 1996.
Sin título, 1979.
Serigrafía, 80 x 54 cm.
Numerada 105/200 y firmada*



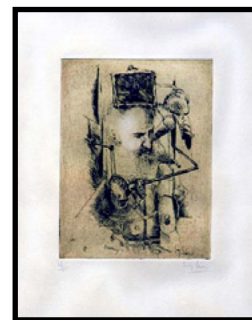
Barbero, RUMA. (1 obra)

*Barbero, RUMA. Gijón, 1971.
Sin título, 2019.
Dibujo a tinta, 21 x 29,7 cm.*



SÁEZ, Luis. (2 obras)

SÁEZ, Luis. Mazuelo de Muñó, 1925 - Burgos, 2010.
Manolo Millares, 1974.
Aguafuerte, 65 x 50 cm.



SÁEZ, Luis. Mazuelo de Muñó, 1925 - Burgos, 2010.
Homenaje a Manolo Millares, 1974.
Aguafuerte, 65 x 50 cm.
Numerado 26/75 y firmado.

SAINZ RUIZ, José María. (2 obras)

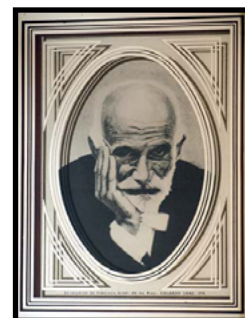
SAINZ RUIZ, José María. Soria, 1935.
Composición, hacia 1972.
Grabado, 82 x 66 cm.
Prueba de artista. Firmada.



SAINZ RUIZ, José María. Soria, 1935.
Composición, hacia 1972.
Grabado, 82 x 66 cm.
Numerado 3/10 y firmado.

SANJURJO Castro, Bernardo. (1 obra)

SANJURJO Castro, Bernardo. Castropol, 1940.
Composición, hacia 1978.
Óleo sobre tabla, 60 x 55 cm.



SANZ, Eduardo. (2 obras)

SANZ, Eduardo Santander, 1928 - Madrid, 2013.
En recuerdo de Francisco Giner de los Ríos, 1974.
Multiple en cristal, 54,5 x 42,5 cm.
Numerado 53/60 y firmado.



SANZ, Eduardo Santander, 1928 - Madrid, 2013.
Sin título, hacia 1978.
Serigrafía, 75 x 50 cm.
Numerada 25/200 y firmada.

SASSU, Aligi. (1 obra)

SASSU, Aligi. Milán, 1912- Pollença, 2000.
Sin título, 1978.
Aguafuerte, 65 x 50 cm.
Numerado 105/200 y firmado.



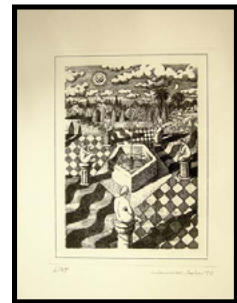
SAURA, Antonio. (1 obra)

SAURA, Antonio. Huesca, 1930- Cuenca, 1998.
Sin título, hacia 1976.
Técnica mixta, 69 x 67 cm.
Numerada 100/100 y firmada.



SELA, Javier de. (1 obra)

SELA, Javier de. Ribadeo, 1954
Sin título, 1998.
Grabado, 37 x 51,5 cm.



SELLAÑO. Rodríguez Álvarez, Antonio. (1 obra)

SELLAÑO. Rodríguez Álvarez, Antonio. Ponga, 1930.
Marina, 1981.
Acuarela, 88 x 65 cm.



SEMPERE, Eusebio. (3 obras)

SEMPERE, Eusebio. Alicante, 1923 – 1985.
Azorín, hacia 1974.
Relieve en madera, múltiple, 28 x 23,5 x 4,5 cm.
Numerado 48/75 y firmado.



SEMPERE, Eusebio. Alicante, 1923 – 1985.
Sin título, 1976.
Serigrafía, 65 x 50 cm.
Numerada 105/200 y firmada.



SEMPERE, Eusebio. Alicante, 1923 – 1985.
Sin título, 1980.
Serigrafía, 65 x 50 cm.
Numerada 71/75 y firmada.



SERRANO, Pablo. (2 obras)

SERRANO, Pablo. Teruel, 1908 – Madrid, 1985.
Sin título, 1979.
Litografía, 65 x 50 cm.
Numerada 105/200 y firmada.

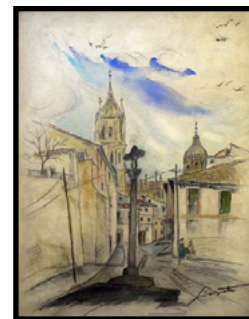


SERRANO, Pablo. Teruel, 1908 – Madrid, 1985.
Picasso (Cabeza), hacia 1974.
Bronce múltiple, 16,5 x 13,5 x 10,5 cm.
Numerada 14/25 y firmada.



Quintana, SÓCRATES. (3 obras)

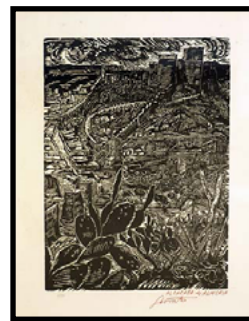
Quintana, SÓCRATES. Mieres, 1891 – Madrid, 1984.
Salamanca, hacia 1940.
Dibujo acuarelado, 51 x 41 cm.



Quintana, SÓCRATES. Mieres, 1891 – Madrid, 1984.
Churrería madrileña, 1923.
Xilografía, 46 x 41 cm.
Numerada 2/25 y firmada.



Quintana, SÓCRATES. Mieres, 1891 – Madrid, 1984.
Alcazaba de Almería, hacia 1930.
Xilografía, 63 x 51 cm.
Numerada 2/25 y firmada.



SUÁREZ, AURELIO. (2 obras)

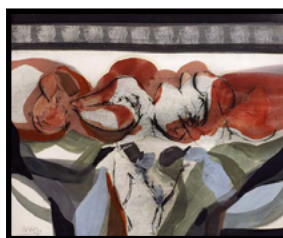
SUÁREZ, AURELIO. Gijón, 1910-2003.
Cuento infantil, 1950.
Gouache, 47 x 35 cm.



SUÁREZ, AURELIO. Gijón, 1910-2003.
Cuento infantil, 1950.
Gouache, 47 x 35 cm.

SUÁREZ, José ANTONIO Martínez. (10 obras)

SUÁREZ, José ANTONIO Martínez. Gijón, 1923.
Composición, 1979.
Óleo sobre lienzo, 73 x 73 cm.



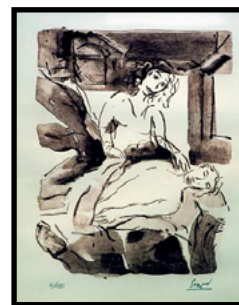
SUÁREZ, José ANTONIO Martínez. Gijón, 1923.
Composición, 1971.
Óleo sobre papel, 60 x 49 cm.



SUÁREZ, José ANTONIO Martínez. Gijón, 1923.
Litografía 32 x 42 cm
Numerada 2/100 y firmada



SUÁREZ, José ANTONIO Martínez. Gijón, 1923.
Litografía 32 x 42 cm
Numerada 2/100 y firmada



SUÁREZ, José ANTONIO Martínez. Gijón, 1923.
Litografía 32 x 42 cm
Numerada 2/100 y firmada



SUÁREZ, José ANTONIO Martínez. Gijón, 1923.
Litografía 32 x 42 cm
Numerada 2/100 y firmada



SUÁREZ, José ANTONIO Martínez. Gijón, 1923.
Litografía 32 x 42 cm
Numerada 2/100 y firmada



SUÁREZ, José ANTONIO Martínez. Gijón, 1923.
Litografía 32 x 42 cm
Numerada 2/100 y firmada



SUÁREZ, José ANTONIO Martínez. Gijón, 1923.
Litografía 32 x 42 cm
Numerada 2/100 y firmada



SUÁREZ, José ANTONIO Martínez. Gijón, 1923.
Litografía 32 x 42 cm
Numerada 2/100 y firmada

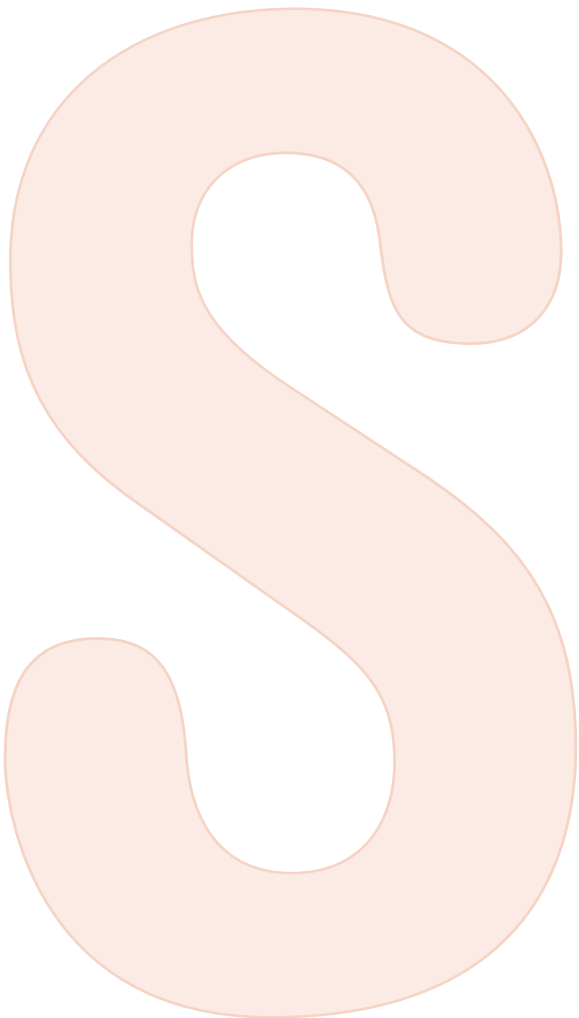
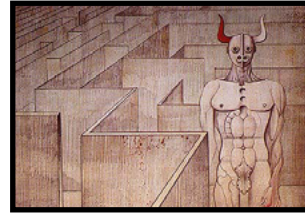
SUBIRACHS, José María. (1 obra)

SUBIRACHS, José María. Barcelona, 1927 - 2014.

Sin título, 1979.

Litografía, 65 x 50 cm.

Numerada 105/200 y firmada.



TAPIES, Antoni. (2 obras)

*TAPIES, Antoni. Barcelona, 1923 - 2012.
Sin título, 1977.
Litografía, 65 x 50 cm.
Numerada 105/200 y firmada.*

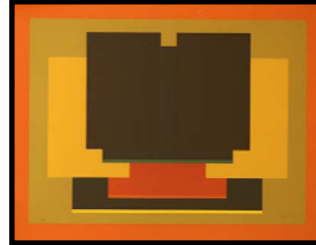


*TAPIES, Antoni. Barcelona, 1923 - 2012.
Sin título, 1980.
Técnica mixta, 78 x 60 cm.
Numerada 35/100 y firmada.*



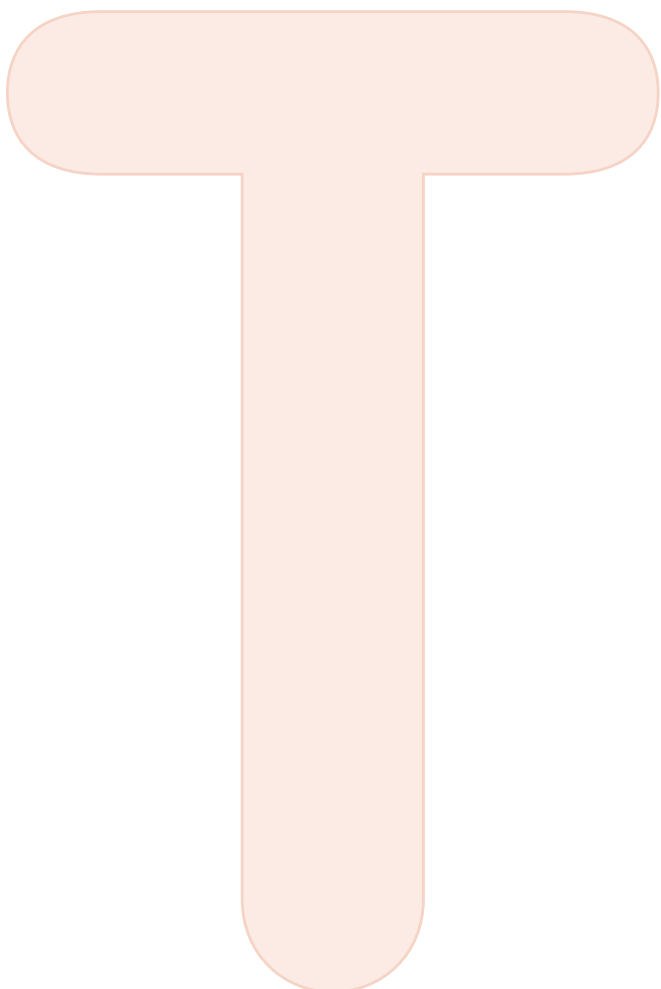
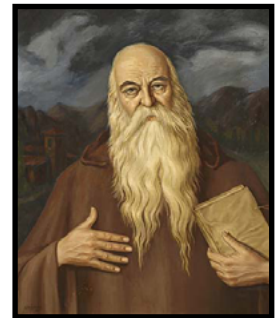
TORNER, Gustavo. (1 obra)

*TORNER, Gustavo. Cuenca, 1925.
Sin título, 1978.
Litografía, 65 x 50 cm.
Numerada 105/200 y firmada.*



Fernández TRESGUERRES, Andrés. (1 obra)

*Fernández TRESGUERRES, Andrés. Ujo, Mieres, 1909 - 1984.
Ermitaño, 1967.
Óleo sobre lienzo, 80 x 65 cm.*



ULBRICHT, Jhon. (1 obra)

ULBRICHT, John. *La Habana (Cuba)*, 1926 – Mallorca, 2006.
Sin título, 1980.
Litografía, 65 x 50 cm.
Numerada 19/75 y firmada.



URBINA Villanueva, Inocencio. (2 obras)

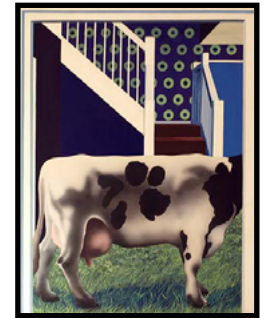
URBINA Villanueva, Inocencio. *Mieres*, 1926.
Amenaza, 1972.
Óleo sobre tabla, 69 x 51 cm.



URBINA Villanueva, Inocencio. *Mieres*, 1926.
Vega del Ciego (Lena), 1975.
Óleo sobre tabla, 49 x 38 cm.



URBINA Villanueva, Inocencio. *Mieres*, 1926.
Vega del ciego, Lena, 1975.
Óleo sobre tabla, 50 x 35 cm.

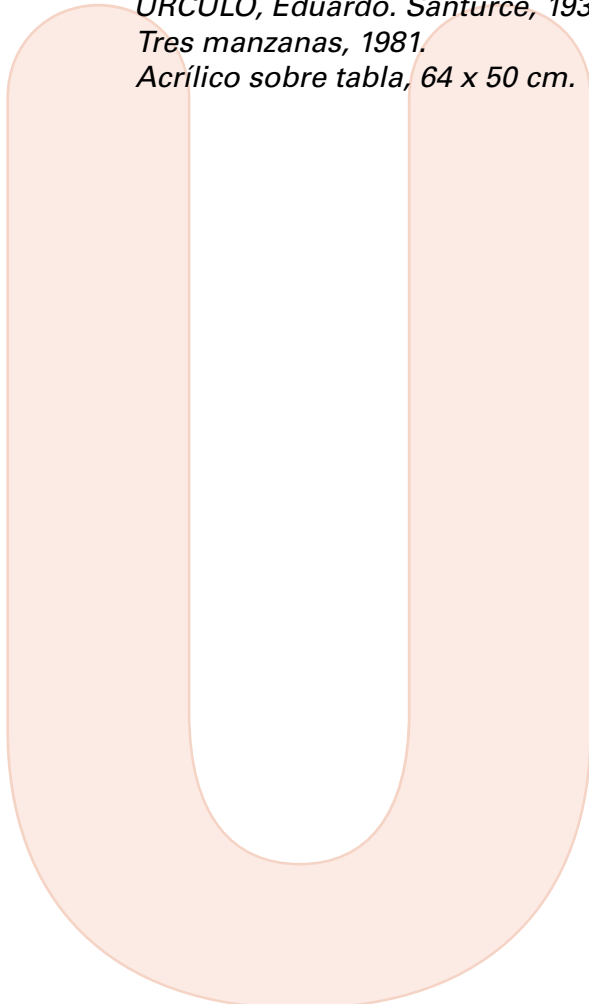


ÚRCULO, Eduardo. (3 obras)

ÚRCULO, Eduardo. *Santurce*, 1933 – Madrid, 2003.
Interior con vaca, 1975.
Acrílico sobre tabla, 135 x 110 cm.

ÚRCULO, Eduardo. *Santurce*, 1933 – Madrid, 2003.
La Celestina, hacia 1966.
Gouache sobre cartón, 64 x 49 cm.

ÚRCULO, Eduardo. *Santurce*, 1933 – Madrid, 2003.
Tres manzanas, 1981.
Acrílico sobre tabla, 64 x 50 cm.



VALLE, Higinio del. (1 obra)

VALLE, Higinio del. León, 1940.
Maternidad, 1976.
Óleo sobre tela, 100 x 81 cm.



VAQUERO PALACIOS, Joaquín. (1 obra).

VAQUERO PALACIOS, Joaquín. Oviedo, 1900- Madrid, 1998.
Paisaje, 1988.
Óleo sobre tabla, 42 x 32 cm.

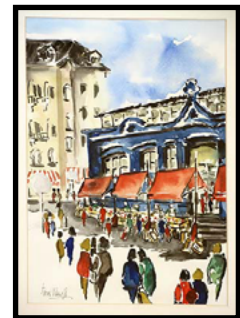
VARELA, José Luis. (1 obra).

VARELA, José Luis. Turón, 1951.
En el mercado, 1996.
Óleo sobre tela, 70 x 60 cm.



VELA, Vicente. (1 obra)

VELA, Vicente. Algeciras, 1931 - Madrid, 2015.
Sin título, 1978.
Aguafuerte, 65 x 50 cm.
Numerado 105/200 y firmado.



VERDES, José Luis. (1 obra)

VERDES, José Luis. Madrid, 1933 - 2001.
Campo de concentración, hacia 1973.
Serigrafía, 83 x 69 cm.
Numerada 44/100 y firmada.

VILA, Toni. (1 obra).

VILA, Toni. Figaredo, 1948.
Mercado de Mieres, 1998.
Acuarela, 45 x 32 cm.

VILA, Toni. Figaredo, 1948
Paisaje, 1991.
Óleo sobre tela, 65 x 50 cm.



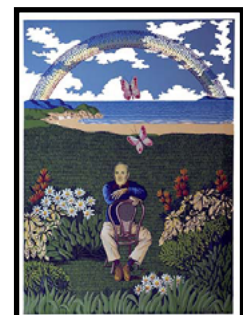
VILLALBA, Darío. (1 obra)

VILLALBA, Darío. San Sebastián, 1939 - Madrid, 2018.
Sin título, 1979.
Aguafuerte y relieve, 65 x 50 cm.
Numerada 105/200 y firmada.



VILLAR, Isabel. (1 obra)

VILLAR, Isabel. Salamanca, 1934.
Miró, hacia 1974.
Serigrafía retocada-collage, 65 x 50 cm.



VIOLA, Manuel. (2 obras)

VIOLA, Manuel. Zaragoza, 1916 – San Lorenzo del Escorial, 1987.
Sin título, 1979.
Serigrafía, 65 x 50 cm.
Numerada 105/200 y firmada.

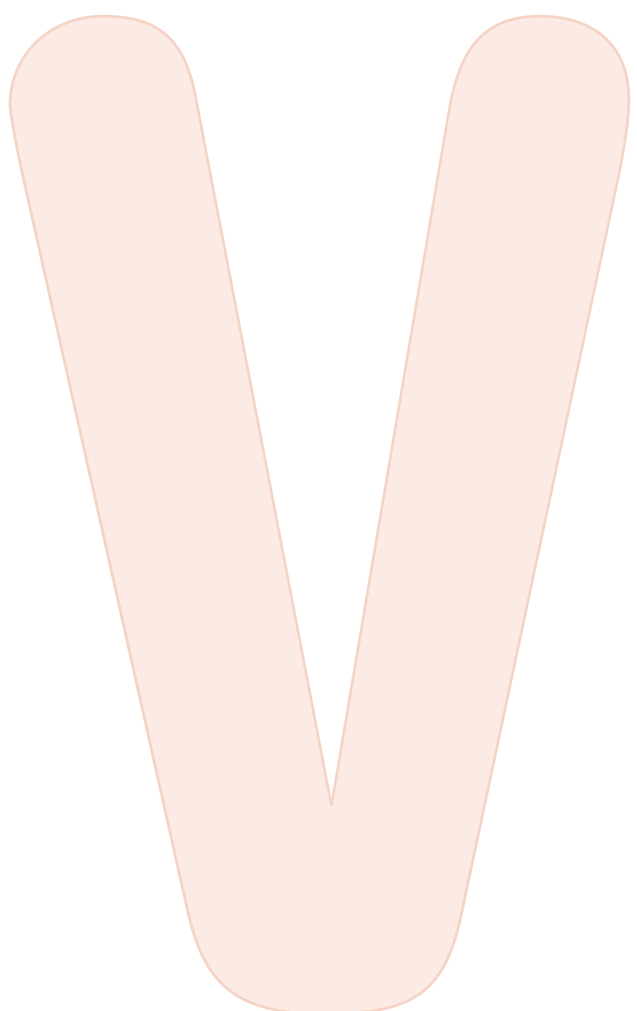


VIOLA, Manuel. Zaragoza, 1916 – San Lorenzo del Escorial, 1987.
Sin título, hacia 1980.
Óleo sobre táblex, 60 x 45 cm.



VIVES PIQUÉ, Rosa. (1 obra)

VIVES PIQUÉ, Rosa. Barcelona, 1949.
Neguentropía 23, hacia 1982.
Acrílico sobre tela, 146 x 114 cm.



ZOBEL, Fernando. (1 obra)

ZOBEL, Fernando. Manila (Filipinas), 1924 – Roma, 1984.

El cerro, 1978.

Serigrafía, 70 x 50 cm.

Numerada 105/200 y firmada.

